

新型コロナウイルス感染予防のために（4月28日改訂版）

新型コロナウイルス感染拡大防止のため、埼玉県は、幼稚園と小・中学校の臨時休業を延長するようお願いしました。

保護者の皆様におかれましては、御家庭での感染予防に取り組んでいただきますようお願いいたします。

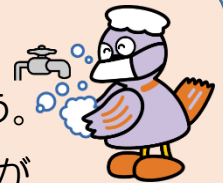
○ 幼児・児童の皆さんへ

新型コロナウイルスは、感染している人のつば・咳・くしゃみにのって、また、手についたウイルスが原因で人から人へとうつります。自分の体を守ることと、まわりの人にうつさないように気をつけて行動することが大切です。ぜひ、皆さんの協力をお願いします。

～私たち一人ひとりにできること～

家での過ごし方

- 早寝・早起き・食事など、規則正しい生活を心がけましょう。
- 毎朝、体温を測り、体調が悪くないか確認しましょう。熱があるときや体調が悪いときは、家でゆっくり休みましょう。
- 外から帰ってきたときや、食事の前、トイレの後には、せっけんで手を洗いましょう。
- 人の前に出るときは、マスクをしましょう。
- せきやくしゃみが出るときは、マスクをしましょう。マスクがないときは、ティッシュやハンカチ、洋服のそでなどで鼻と口をおおい、周りの人から離れましょう。
- 家では時間を決めて、窓を2か所以上開けてこまめに空気を入れ替えましょう。
- 人を傷つけるようなこと（間違ったこと、悪口など）を絶対にしないようにしましょう。



外での過ごし方

- できるだけ家で過ごしましょう。外に出なければならないときは、家の人の許可をもらいましょう。
- 家に帰ってきたときには、せっけんで手を洗いましょう。
- 電車やバスに乗るときは、マスクをしましょう。
- 人が集まりやすい場所や空気が入れ替わりにくい場所には、行かないようにしましょう。
- 友達と運動や散歩をするときは、「3つの密※」にならないようにしましょう。
- 運動するときは、友達の道具や、いろいろな人がさわる遊具をできるだけ使わないようにしましょう。もし、使った場合は、せっけんで手を洗いましょう。
- 人と話すときは、少し離れてするようにしましょう。
- なるべく外にいる動物に触れないようにしましょう。

※

【3つの密とは】

○**空気が入れ替わりにくい 密閉空間**

○**たくさん人が集まる 密集場所**

○**近くで話す 密接場面**

○ 保護者の皆様へ

- 不要不急の外出はさせないようにお願いします。
- 毎朝の検温及び風邪症状を確認し、発熱や体調が思わしくないと感じたときは、外出させないようにお願いします。
- やむを得ず外出する際には、「3つの密※」とならないよう、指導をお願いします。
- 外出からの帰宅後には、手洗いを徹底させるようお願いします。
- 偏見や差別につながるような行為（差別や偏見、SNS等における誤った情報発信、悪口や冷やかashi等）を絶対にさせないようにお願いします。
- 家族内感染防止のため、こまめに室内の換気をお願いします。詳しくは、厚生労働省ホームページを御覧ください。

(<https://www.mhlw.go.jp/content/10900000/000601721.pdf>)



埼玉県教育委員会